



www.Diasporp.com/CiudadKanki

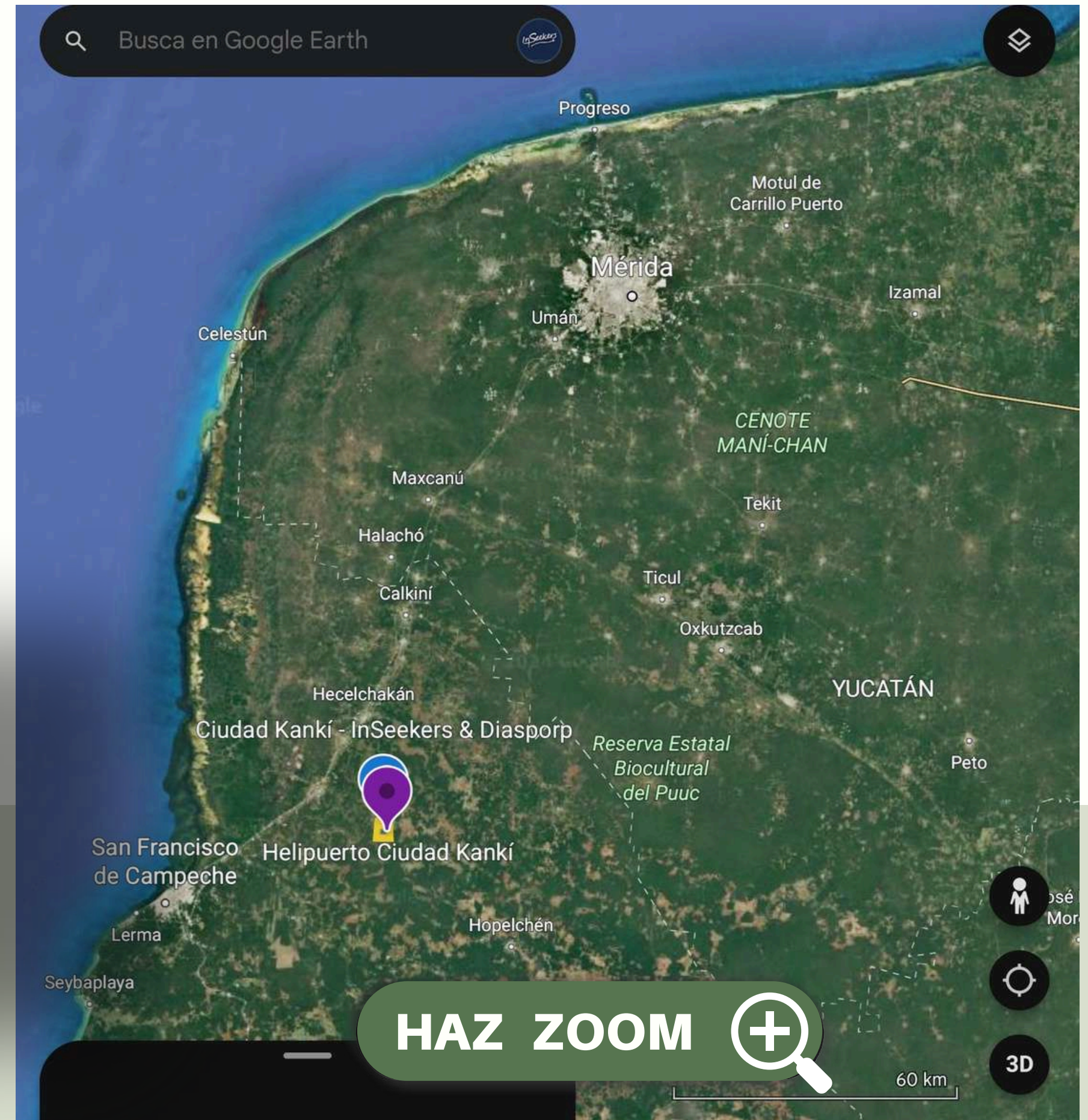


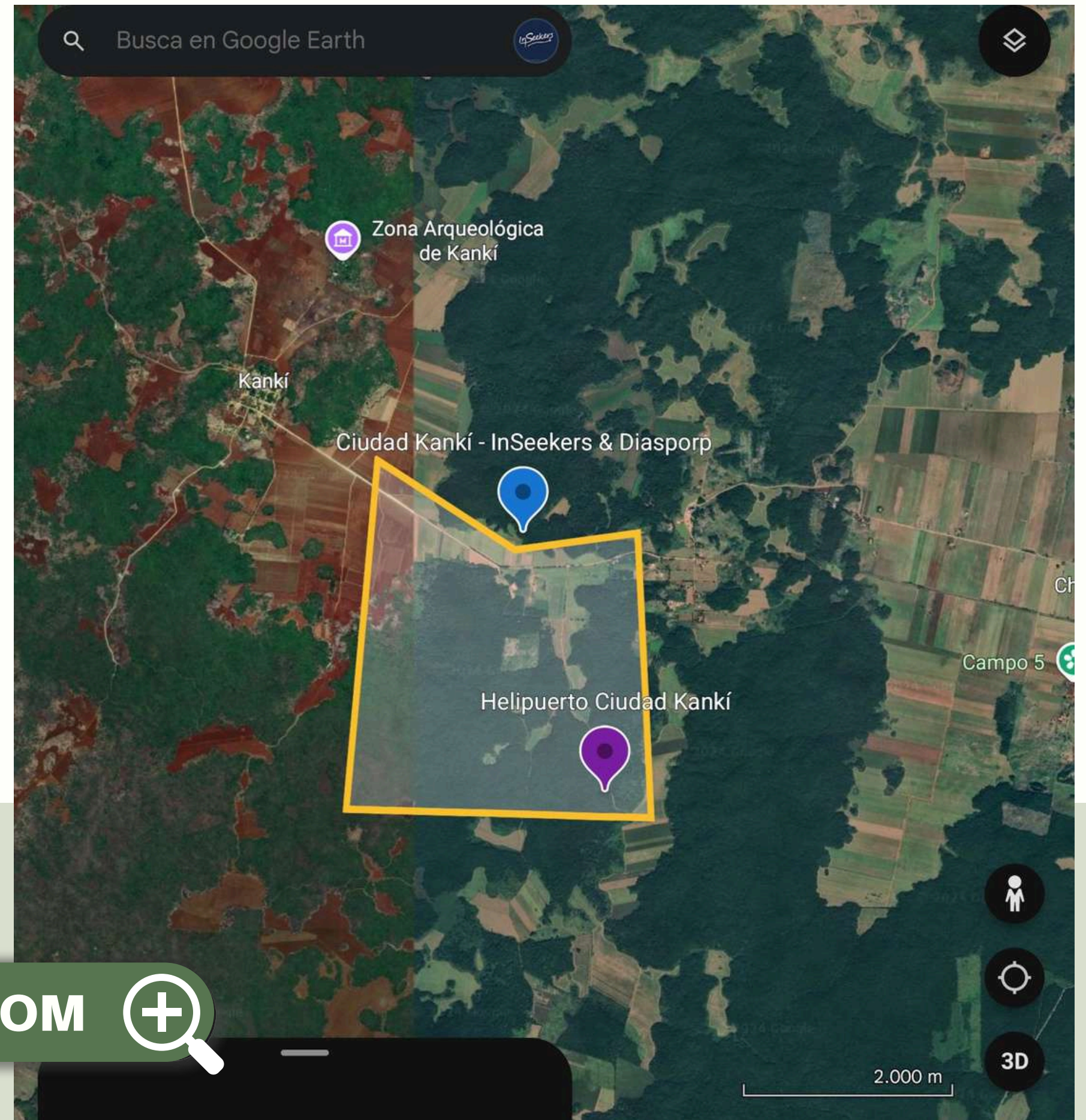
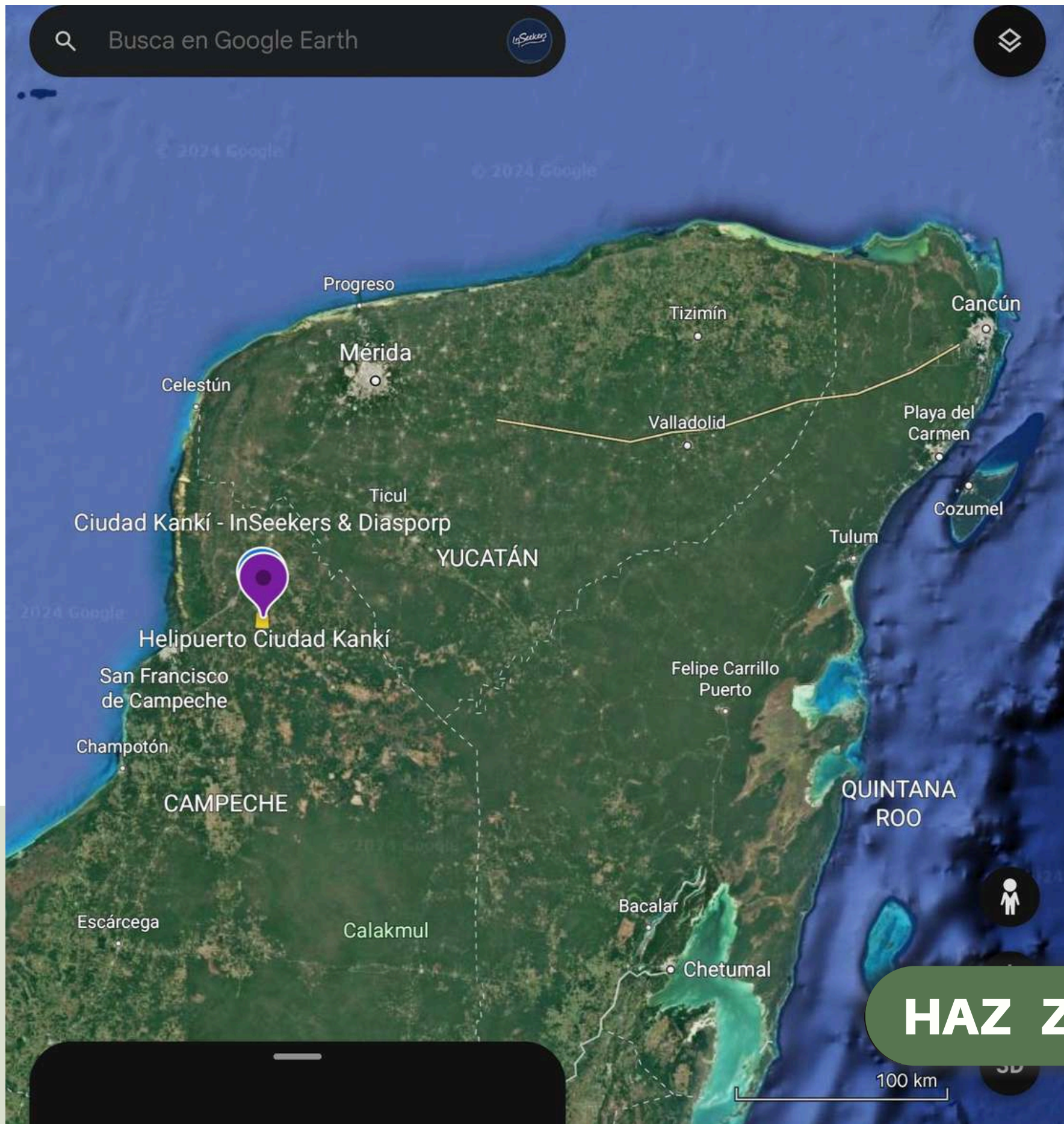
KANKÍ

Una ciudad tecnológicamente avanzada y exclusiva para vivir los momentos más relajantes en armonía con la naturaleza



Ciudad Kankí Exclusiva se encuentra en una zona muy especial ya que está rodeado de lugares emblemáticos como hacia el norte las playas de Celestún en los limitantes de Yucatán así como también cerca de Uxmal, dentro del Estado de Campeche a mediación camino hacia ciudad Campeche y muy cerca de la zona arqueológica de Kankí





HAZ ZOOM 



Una ciudad de 2,360,000 m² (236 hectáreas) con 9,000 lotes en 10 etapas de 900 lotes en medidas aproximadas de 20 m X 10 m cada uno, así como áreas comerciales, siendo una ciudad compacta con todo lo necesario para vivir en un ambiente exclusivo para ti y tu familia, rodeado de áreas verdes, amenidades, en un punto estratégico tanto para vivir experiencias inolvidables en las playas de Yucatán así como también disfrutar de la ciudad de Campeche



La Ciudad Kankí Exclusiva contará con muchas amenidades para vivir una experiencia única, entre ellas helipuerto para el acceso aéreo exclusivo, áreas verdes de paz y relajación, parque acuático, espacio para talleres tanto de áreas verdes como la incentivación de la innovación y tecnología

¡Disfrutaremos de un ambiente de paz y tranquilidad disruptiva de la naturaleza y la tecnología avanzada!



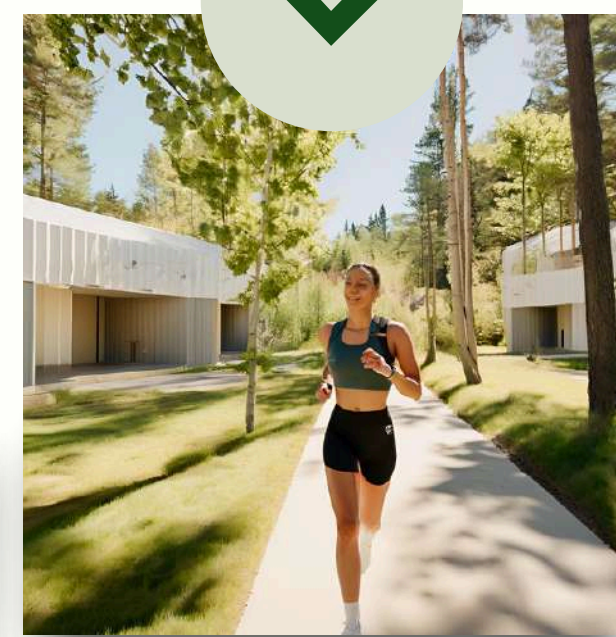
Acceso en auto y helicóptero



Paz y tranquilidad saludable



Espacios incentivando creatividad





ISSS

ts



DISTRIBUCIÓN DE LOS ESPACIOS POR ETAPA

- ▶ **Residencial: 180,000 m²**
- ▶ **Comercial: 6,000 m²**
- ▶ **Áreas verdes: 23,000 m² (15%)**
- ▶ **Vialidades: 27,000 m² (15%)**
- ▶ **Totalizando un área de 236,000 m² en cada etapa para un desarrollo equilibrado y funcional**





- ▶ 10 etapas en total
- ▶ Cada etapa contará con 900 lotes residenciales, diseñada para asegurar un crecimiento ordenado y sostenible
- ▶ Dimensiones de los lotes residenciales de 10x20 m
- ▶ Área total por etapa de 236,000 m²
- ▶ Espacios residenciales, comerciales, áreas verdes y vialidades están equilibradamente distribuidos en cada etapa
- ▶ El diseño busca maximizar la calidad de vida de los residentes



¡SÉ DE LOS PRIMEROS EN ELEGIR TU LOTE!

¡SEPARA EL TUYO HOY!



KANKÍ



DIASPORP
GRUPO DIASPORP DE MEXICO SA DE CV

InSeekers®